

プリンシプル住まい総研レポート

入居者に人気の
設備・仕様・間取プラン
＜＜抜粋版＞＞

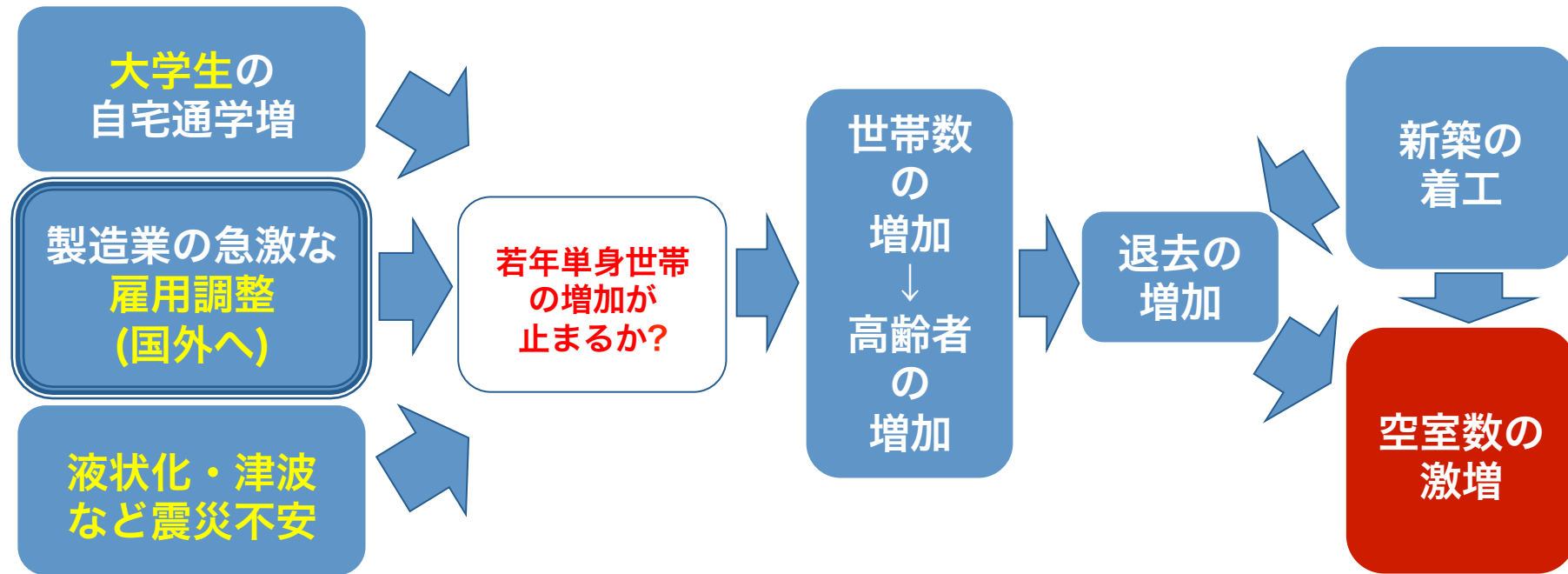
プリンシプル住まい総研
所長 上野 典行

リーマンショック以降に家賃は2.2万ダウン



財団法人東日本不動産流通機構の首都圏賃貸居住用物件の取引動向データから
プリンシプル住まい総研が経年比較

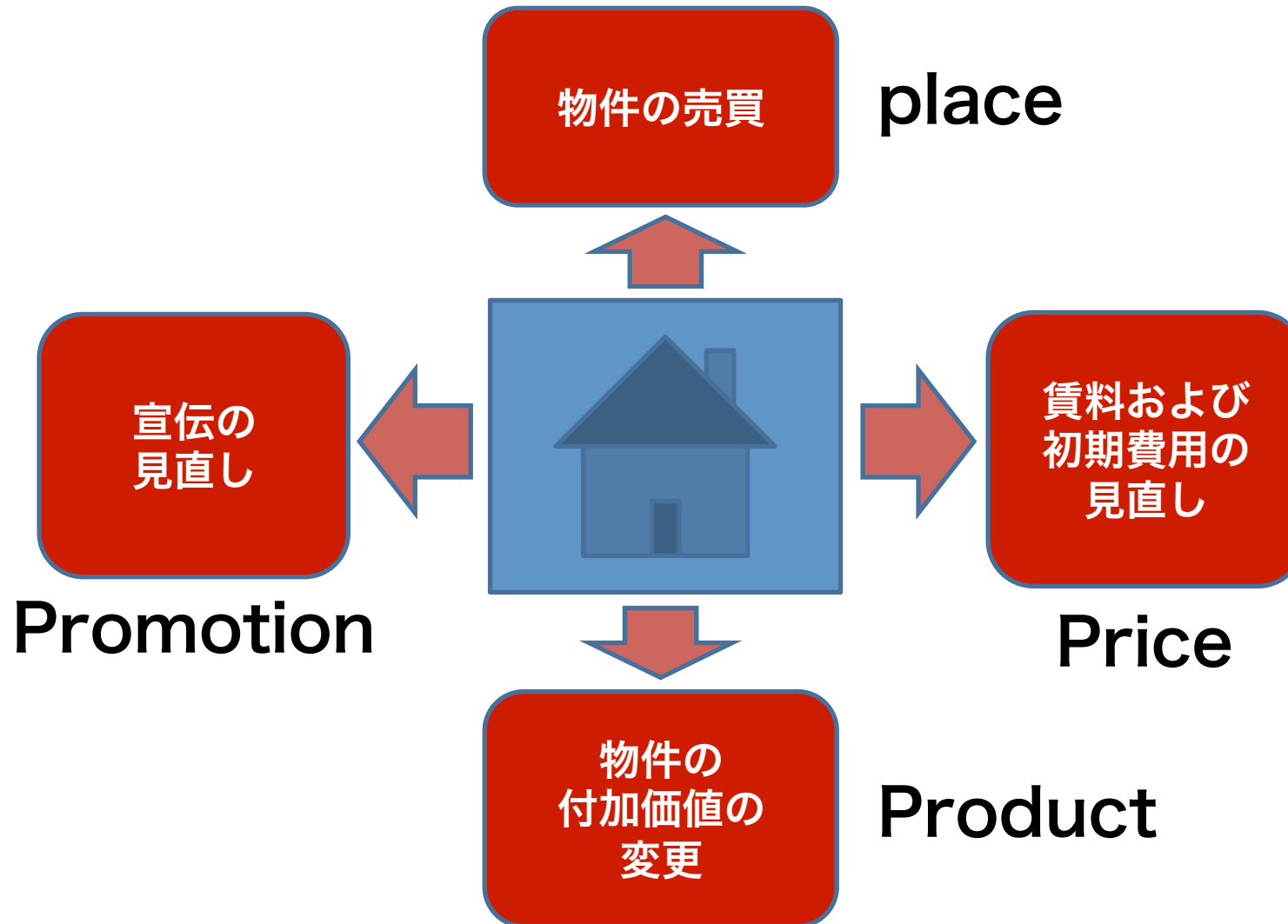
激変していく、賃貸環境



これからは「貸してやる」という立場から、間違いなく「借りていただく」というマーケットに変わります。

隣の物件よりも「ここが違う」というアピールを明確にするべき「競争の時代」になります

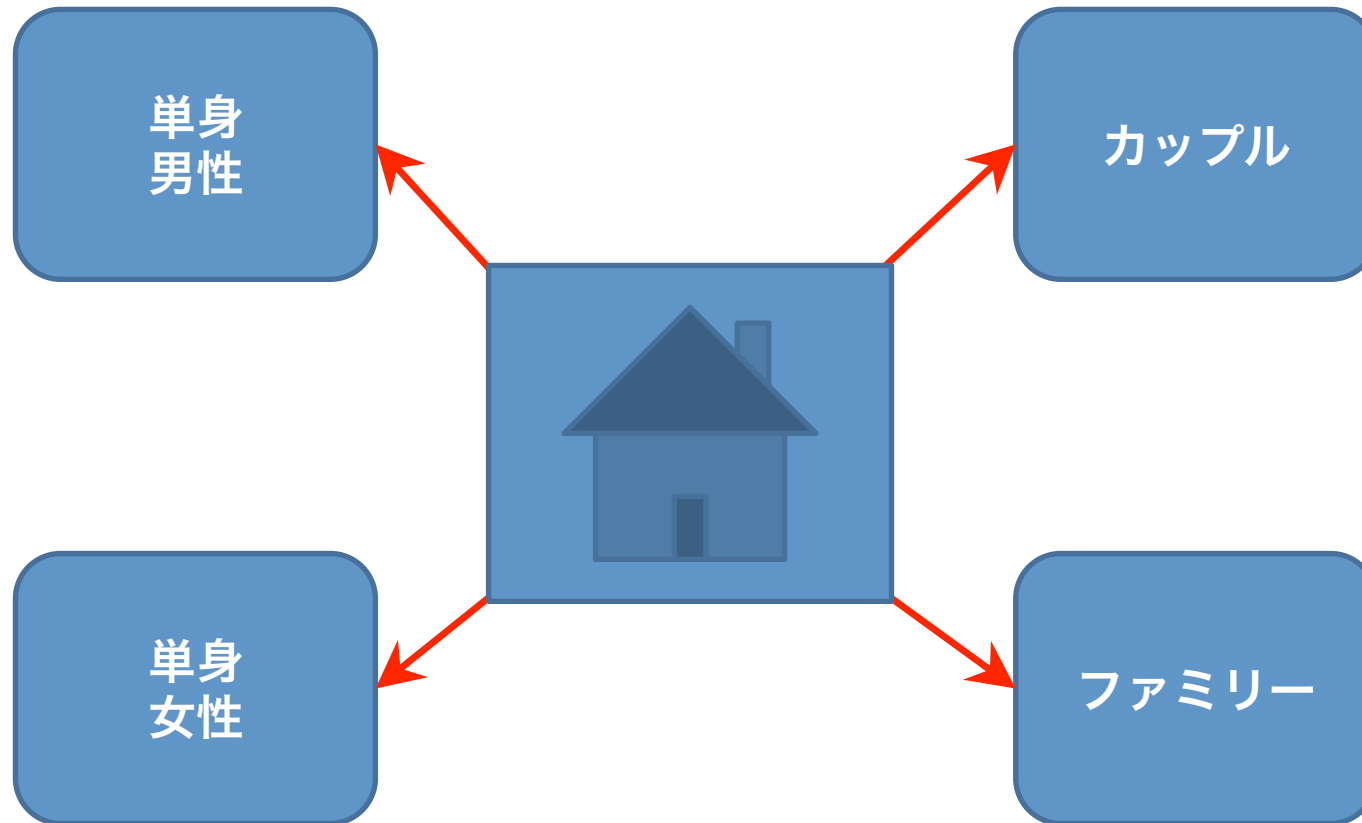
空室対策の4つの「P」



ターゲットがほしい付加価値を たとえばウーロン茶



その部屋を借りる方はどんな方ですか？

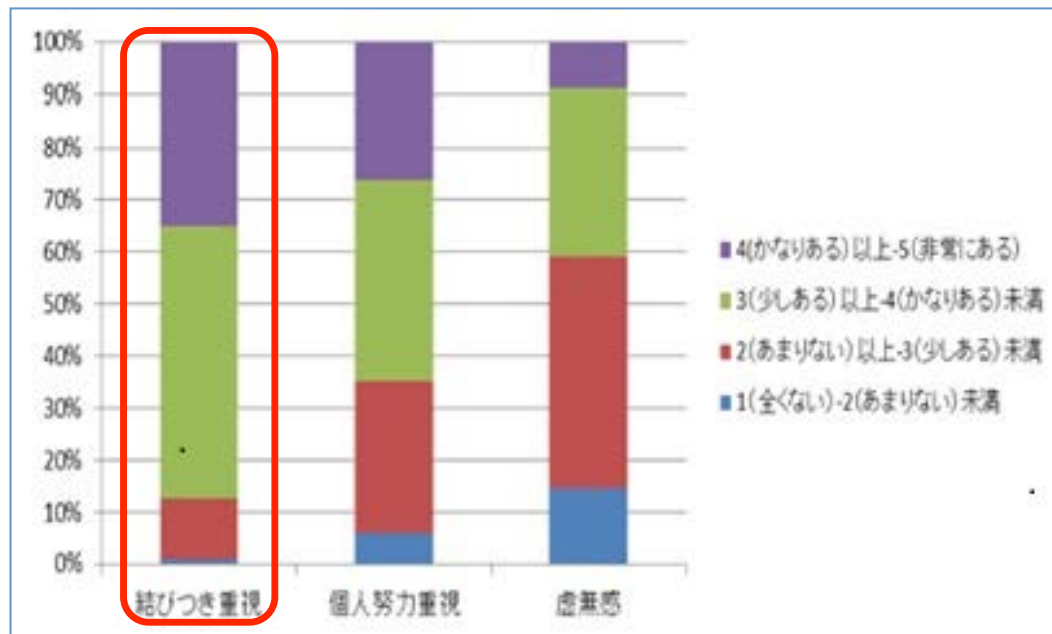


「属性」「ターゲット」で異なる

世帯構成	全体と比べて 「決め手」になりやすい項目	全体と比べて 「妥協」されやすい項目
学生	<ul style="list-style-type: none"> ●バス・トイレ別 ●エアコン付 ●インターネット対応 	<ul style="list-style-type: none"> ●バス・トイレ別 ●リビングの広さ ●風呂の追い炊き
单身男性社会人	<ul style="list-style-type: none"> ●フローリング <p>全般的に詳細仕様にはこだわりが薄い が、バストイレ別や日当たりのよさは注目度高い。</p>	全般的に詳細仕様にはこだわりが薄い
单身女性社会人	<ul style="list-style-type: none"> ●バス・トイレ別 ●2階以上 ●洗濯機置き場 ●部屋の内観のよさ <p>*オートロック注目度高い</p>	<ul style="list-style-type: none"> ●風呂の追い炊き
2人暮らし	<ul style="list-style-type: none"> ●バス・トイレ別 ●日当たりのよさ ●部屋の内観のよさ 	
ファミリー	<ul style="list-style-type: none"> ●駐車場 ●各居室の広さ 	*2階以上やバス・トイレ別の注目度は低い

ゆるやかな結び付き

Q. 震災後「結び付き重視」「個人努力重視」「虚無感」のワードでそれぞれのワードでの心境の変化はありましたか？



内閣府経済社会研究所で震災直後に調査された「人生観・価値観の変化」の調査です。
被災地以外での調査データですが「虚無感」「個人努力重視」よりも
「結び付き重視」に変わったという人が9割を超えています。

こちらの資料は、講演で使用された資料の抜粋板となります。

この内容にご興味があるお客様、講演をご検討中のお客様は、
弊社WEBサイトのお問い合わせフォーム、
または下記よりお気軽にお問い合わせください。



プリンシプル住まい総研

住まいにかかわる企業を対象とした
集客戦略・人材戦略等の立案サポート

TEL : 03-6426-5651